

DE MODÈLE

D2FDA28IP5MP-AI-N

Onvif® | GSI

NDA
Conforme

AI



CAMÉRA RÉSEAU **MINI DOME**



5MP
RESOLUTION



Résolution 5MP

Lentille 2.8MM



**IR Jusqu'à 30M
DEL 940nm**



WDR VÉritable



**Résistant Aux
Impacts**



Microphone



**Imperméable À L'eau
Et La Poussière IP67**



**Entrée Micro Sd
Jusqu'à 256 Go**

Assurez une sécurité optimale avec la caméra réseau D2FDA28IP5MP-AI-N. Avec sa résolution de 5MP et son objectif de 2,8 mm, elle capture chaque détail avec une grande clarté. Elle est équipée d'un DEL IR invisible de 940nm pour une vision nocturne discrète, offrant des images nettes même dans l'obscurité totale. L'installation est simple grâce à la connexion P2P, et elle propose des options d'alarme entrée/sortie et des capacités audio. Grâce à son IA avancée, elle détecte et analyse intelligemment les mouvements, objets et sons, fournissant des alertes et notifications précises. Restez connecté et sécurisé, où que vous soyez.



VIDÉO

Capteur d'Image	1/2.7"
Pixels Actifs	5MP 2592(H)×1944(V)
Système De Balayage	CMOS Progressif
Éclairage Minimal	Couleur 0,05lux @ F1.2(AGC ACTIVÉ) ; N/B 0 lux @ IR ACTIVÉ

TYPE DE LENTILLE

Longueur Focale	2.8 mm
Ratio d'Ouverture Maximale	F No. 1.6
Vision Angulaire	Horizontale: 110°, Verticale: 58°, Diagonale: 133°
Distance Minimale de l'Objet	1.8M
Type de Lentille	Fixe M12

OPÉRATIONNEL

Type de IR	IR Invisible DEL 940nm
Distance Visible de l'IR	Jusqu'à 30 m
Titre de la Caméra	Afficher/Masquer
Jour Et Nuit	Filtre IR avec commutation automatique (Jour/Nuit/Auto/Image/Programme)
Compensation du Contre-Jour	Marche/Arrêt (5 zones)
Gamme Dynamique Étendue	WDR
Réduction Numérique Du Bruit	3D DNR
Détection de Mouvement	Marche/Arrêt (8 niveaux)
Masquage De La Confidentialité	Marche/Arrêt (4 zones, rectangle)
Contrôle De Gain	Auto
Balance Des Blancs	Automatique/Manuel
Vitesse D'obturation Électronique	1/5 ~ 1/20000s
Stockage Interne	Emplacement pour carte Micro SD, jusqu'à 256 Go
Alarme	Non
Audio	Oui- Microphone
Réinitialisation Matérielle	Oui
Fonctions IA	Détection d'intrusion périmétrique (PID), Détection de visage (FD), Détection d'objet stationnaire (SOD), Détection de densité de foule (CD), Détection d'humains et de véhicules (PD&VD), Détection de traversée de ligne (LCD), Détection de longueur de file (QD), Carte thermique, Comptage croisé (CC)

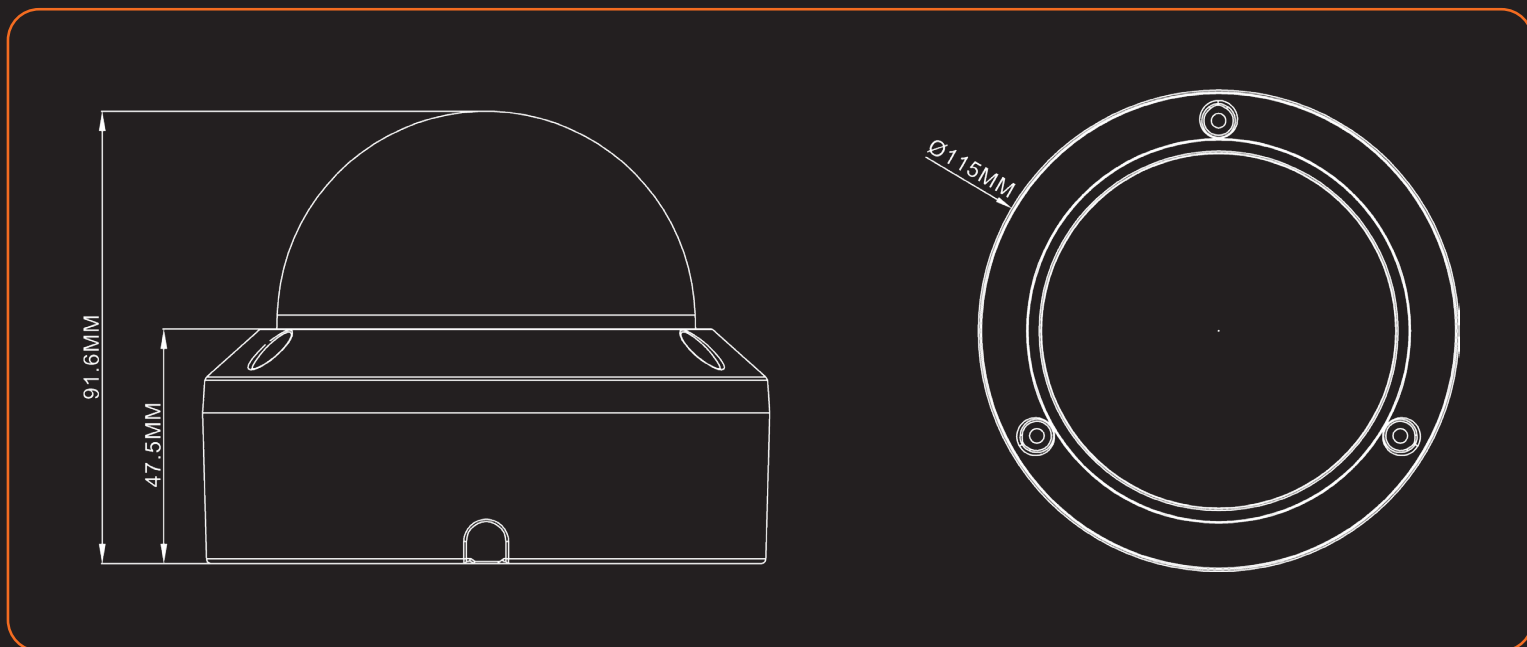
RÉSEAU

Ethernet	RJ45(10/100BASE-T)
Format De Compression Vidéo	H.265/H.264
Résolution	Flux Principal@30fps 5MP(2592×1944), 4MP(2592×1520) 3MP(2304×1296), 1080P(1920×1080) 960P(1280×960), 720P(1280×720) Flux Secondaire @30fps 720P(1280×720), VGA(640×480), QVGA(320×240) Flux Mobile @30fps VGA(640×480), QVGA (320×240)
Ajustement De La Qualité Vidéo	8Kbps ~ 8Mbps
Méthode De Contrôle Du Débit	CBR/VBR
Capacité De Diffusion	Triple flux (principal/secondaire/mobile)
IP	IPv4
Protocole	TCP/IP, HTTP, DHCP, DNS, DDNS, RTP/RTSP, SMTP, NTP, UPnP, SNMP, HTTPS, FTP
Sécurité	Filtre d'adresse IP ; mot de passe compliqué ; nom d'utilisateur et mot de passe authentifiés
Méthode De Diffusion	Monodiffusion / multidiffusion
Max. Accès Utilisateur	Max 7 (admin+utilisateur)
Interface De Programmation Applications	ONVIF(Profil S/G/T)
Navigateurs Web Compatibles	IE8,9,10,11, Chrome 44/inférieur, Firefox 51/inférieur, Safari 11/inférieur

GÉNÉRAL

Conditions De Fonctionnement	-30°+55°C/ moins de ≤ 95% RH
Conditions De Stockage	-30°+60°C/ moins de ≤ 95% RH
Protection Contre Les Infiltrations	IP67
Degré De Protection	IK10
Tension D'entrée / Courant	D12V/POE(IEEE802.3af)
Consommation Électrique (Ir Désactivé)	2.5W/3.5W
Consommation Électrique (Ir Allumé)	4W/5.5W
Couleur / Matière	Blanc/métal
Dimension (Lxhxp)	Ø115x90.1mm
Poids	appr 570g

DIMENSIONS



ACCESSOIRES COMPATIBLES



D2BASE1
BOÎTE DE JONCTION

OR



WMB2
SUPPORT MURAL



D2BASE1-G
PENDANT

+

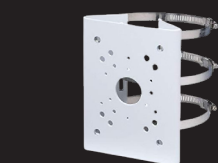


WMB6
SUPPORT MURAL

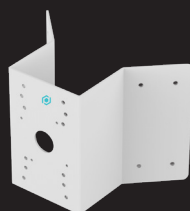
OR



CMB6
SUPPORT DE MONTAGE AU PLAFOND



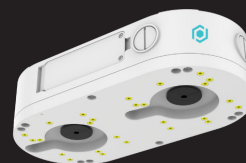
PMB6
SUPPORT POUR POTEAU



COMB6
SUPPORT DE COIN



CMB6-EXT-120
SUPPORT DE MONTAGE AU PLAFOND



DBASEC
BOÎTE DE JONCTION DOUBLE



DCMB2
SUPPORT ENCASTRÉ